



Município de Alcácer do Sal

Divisão de Planeamento e Gestão Urbanística

EDITAL

ATRIBUIÇÃO DE TOPÓNIMO

MANUEL VITOR NUNES DE JESUS, Vereador do Pelouro da Divisão de Planeamento e Gestão Urbanística da Câmara Municipal de Alcácer do Sal:

Torna Público que, a Câmara Municipal de Alcácer do Sal, na reunião realizada a 28 de maio de 2015, deliberou aprovar por unanimidade, sob proposta da Comissão Municipal de Toponímia, e de acordo com o Regulamento Municipal de Toponímia e Numeração de Polícia, atribuir à rua que entronca com a EN382 e o Apeadeiro de Vale de Guiso, o topónimo infra descrito, assinalado na planta anexa, a qual faz parte integrante do presente edital;

- **Rua do Apeadeiro de Vale de Guiso;**

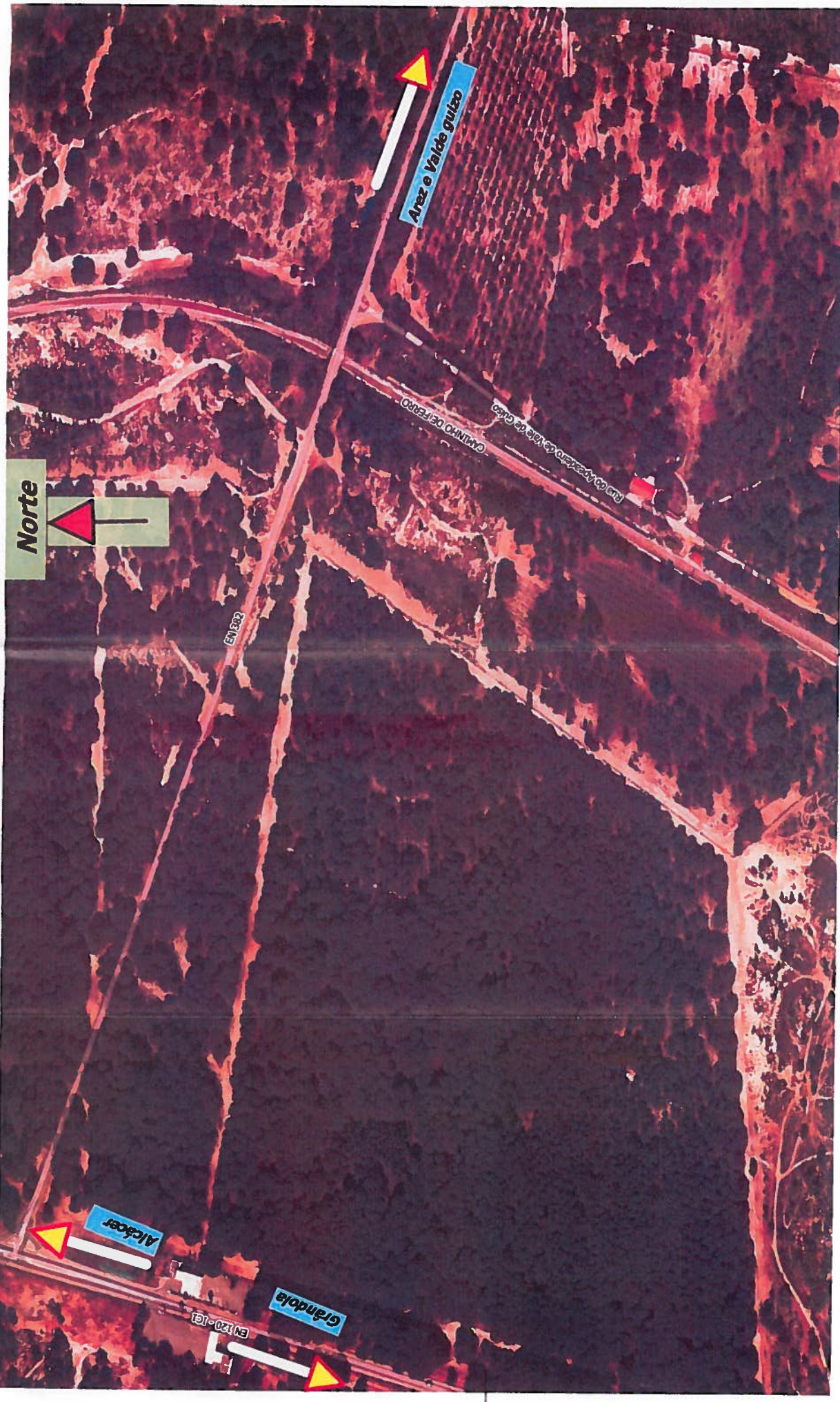
Para constar e legais efeitos, nos termos e ao abrigo do artigo 12º., do referido Regulamento, o presente edital, irá ser afixado nos lugares de estilo, e na sede da União de Juntas de Alcácer do Sal (Santa Maria do Castelo e Santiago) e Santa Susana.

Paços do Concelho de Alcácer do Sal, 1 de junho de 2015

O Vereador do Pelouro

(Manuel Vitor Nunes de Jesus)





escala: 1:1
10 0 10 20 m

Câmara Municipal de Alcácer do Sal
D.P.G.U. - Sala de desenho
Setor de Toponímia
Coordenação: Amílcar Macedo
Desenho: Ricardo Campos
21/4/2015

Proposta de atribuição de toponímia
Apeadeiro de Vale de Guizo
7580- Alcácer do Sal
folha nº 1