

LEGENDA

- Área da Propriedade
- Área de Intervenção
- Unidades Operativas de Planeamento e Gestão (UOPG)
- Sub-Unidades Operativas de Planeamento e Gestão (SUOP)
- Rio Sado e Ribeira de Santa Catarina de Sítimos
- Albufeiras
- Albufeiras Propostas

SOLO RURAL

ESPAÇOS AGRÍCOLAS E FLORESTAIS DE PRODUÇÃO E CONSERVAÇÃO

- Espaços de Povoamento de Sobre e Mistos
- Espaços Florestais de Produção
- Espaços Agrícolas de Produção do Tipo I
- Espaços Agrícolas de Produção do Tipo II
- Espaços Agrícolas Complementares
- Espaços de Protecção, Enquadramento e Recreio
- Espaços de Protecção, Enquadramento e Natural
- Espaços de Protecção, Enquadramento de Infra-estruturas

OUTRAS CATEGORIAS DE SOLO RURAL

- Aglomerado Rural
- Espaço de Ocupação Turística
 - Aldeamento Turístico
 - Aldeamento Turístico + Golfe
 - Aldeamento Turístico + Hotel 5 **** + Golfe
 - Espaços Verdes de Uso Comum
 - Equipamentos de Uso Comum
- Conjunto Turístico (Resorts)

SOLO URBANO

PERÍMETRO URBANO

- Perímetro Urbano da Aldeia da Barrosinha

SOLO URBANIZADO

- Espaço Central
- Espaço de Uso Especial
- Espaço Edificado
- Espaços Verdes

SOLO URBANIZÁVEL

- Espaço Residencial

ESPAÇOS - CANAIS

REDE RODOVIÁRIA

- Existente
- Proposta
- Estrada Nacional - EN 5
- Variante à Aldeia da Barrosinha
- Estrada Principal
- Aceiro
- Trilhos
- Cicloviárias
- Passelo Público até Alcaçer do Sal

INFRAESTRUTURAS - REDE ELÉCTRICA

- Média Tensão (AT) - 30 kV

INFRAESTRUTURAS - ABASTECIMENTO DE ÁGUA

- Reservatório de Água
- Adutora
- Canal de Rega

INFRAESTRUTURAS - DRENAGEM DE ÁGUAS RESIDUAIS

- ETAR
- ETAR Prevista

VALORES CULTURAIS

OUTROS IMÓVEIS COM INTERESSE

- Arquitectura Religiosa
- 1 - Capela de Nossa Senhora das Chagas
- 2 - Capela de Nossa Senhora da Conceição

SÍTIOS ARQUEOLÓGICOS

- 1 - Barrosinha I
- 2 - Barrosinha II
- 3 - Vila Romana
- 4 - Paleolítico

SALVAGUARDA E PROTECÇÃO DO PATRIMÓNIO ARQUEOLÓGICO E ARQUITECTÓNICO

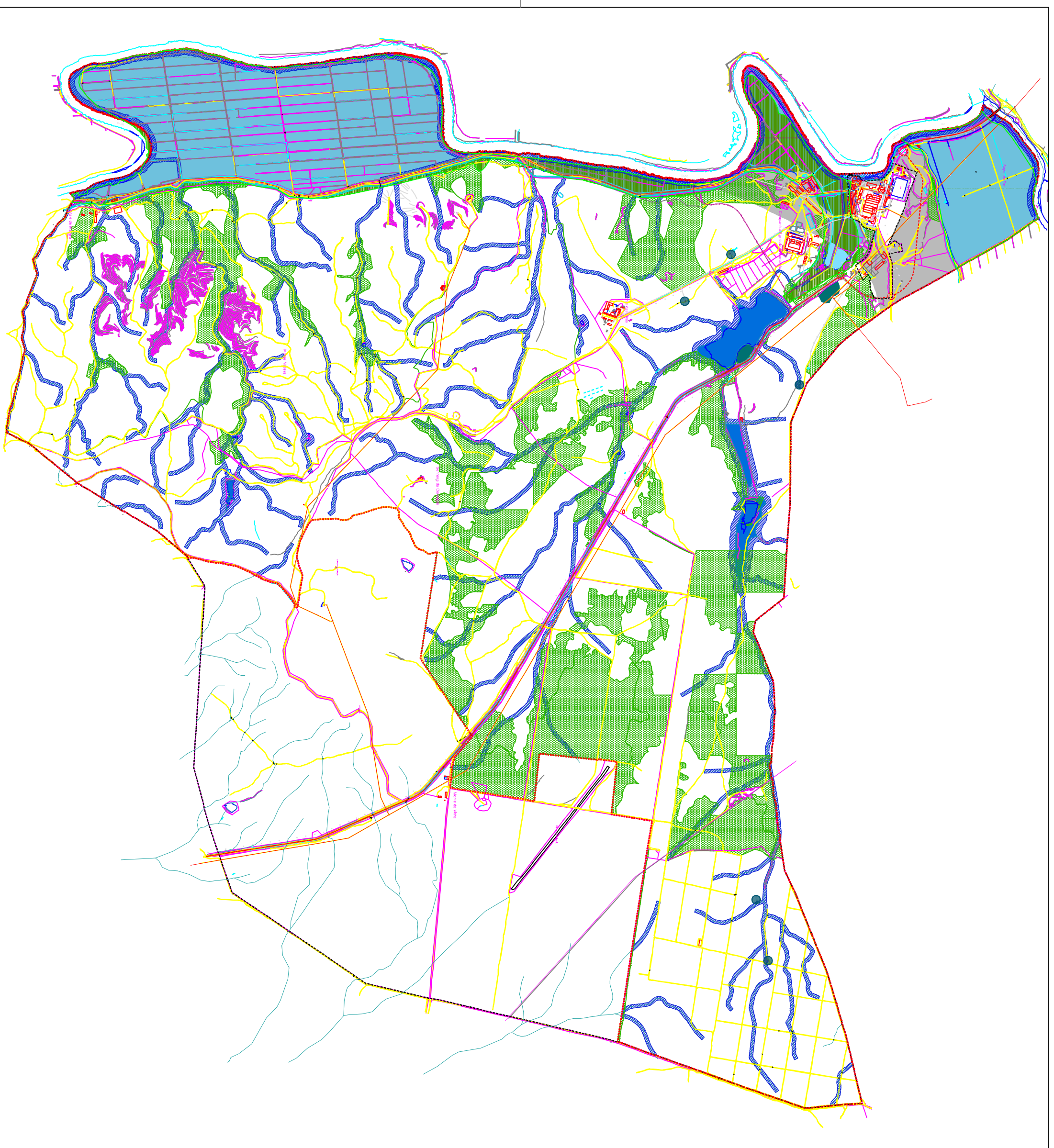
- Zona de Nivel 1

EQUIPAMENTOS

- H Hotel
- GC Golf Clubhouse
- P Piscina
- CF Campo de Futebol
- CH Centro de Hospitalidade e Formação
- M Museu
- CC Centro Cultural
- C Comércio
- CE Centro Equestre
- A Campo de Golfe
- PA Plataforma de Aterragem de Helicóptero
- PM Posto Médico de Primeiros Socorros
- PA Parque Aventura
- EU Equipamento de Uso Comum

IDENTIFICAÇÃO DAS UNIDADES OPERATIVAS DE PLANEAMENTO E GESTÃO

- UOPG 1 - Vila da Barrosinha
- UOPG 2 - Monte das Malhadas
- UOPG 3 - Monte do Pomar
- UOPG 4 - Monte do Pinhal
- UOPG 5 - Monte da Vinha
- UOPG 6 - Monte do Golfe
- UOPG 7 - Monte da Maceira
- UOPG 8 - Parque Selvagem
- UOPG 9 - Arrozal



LEGENDA

- Área da Propriedade
- Área de Intervenção
- Perímetro Urbano da Aldeia da Barrosinha
- Perímetro Urbano de Santa Catarina de Silves

SERVIÇOS E RESTRIÇÕES DE UTILIDADE PÚBLICA

- Recursos Hídricos
- Domínio Público Marítimo
- Águas Navegáveis e/ou Flutuáveis e Margens com largura de 30 m
- Domínio Público Lacustre e Fluvial
- Águas não navegáveis sem Flutuáveis e Margens com largura de 10 m
- Albufeiras de Utilização Livre
- Albufeiras e respectiva faixa de proteção (30 metros)
- Captações de Águas Subterrâneas
- Captações de Águas Superficiais
- Zonas Inundáveis

RECURSOS AGRÍCOLAS E FLORESTAIS

- Reserva Agrícola Nacional (RAN) - Contida PU
- Perímetro de Rega do Vale do Sado
- Olivais
- Sobrelho e Azinheta (Qualificação de Povoações e Núcleos)

RECURSOS ECOLÓGICOS

- Reserva Ecológica Nacional
- REN - Linhas de Água (Lato, Margem e Faixas de Proteção)
- Áreas de Máxima Infiltração
- Zonas Ameaçadas pelas Cheias
- Áreas com Risco de Erosão
- Albufeiras + Faixa de Proteção das Albufeiras
- Zonas Ameaçadas pelas Cheias + Áreas de Máxima Infiltração

INFRA-ESTRUTURAS

- Rede Eléctrica
- Alta Tensão (AT) 60 kV
- Média Tensão (AT) 30 kV
- Rede Rodoviária Nacional
- Estradas Nacionais - 5 (EN 5)
- Zona de Semáforos "sem semáforos" 30 metros para cada lado do eixo de estrada e menos de 15 metros da zona de estrada
- Vanetas à Escada Nacional - 5 (EN 5)
- ruas e servidas "sem semáforos" 10 m para servidas e 20 m para servidas de carácter "nacional" pelo o "Rede de Estradas Municipais"
- Caminho Municipal - 1072 (CM 1072)
- Zona de Semáforos "sem semáforos" 6 metros para cada lado do eixo da via
- Marcos Geodésicos
- Marco das Senhoras das Chagas
- Zona de Protecção controlada por uma zona de protecção ao nível, nunca inferior a 15 m de raio

SALVAGUARDA E PROTECÇÃO DO PATRIMÓNIO ARQUEOLÓGICO E ARQUITECTÓNICO

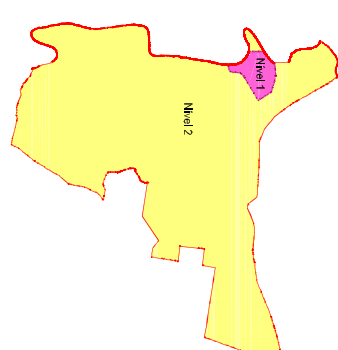
- Zona de Nivel 1
- Zona de Nivel 2

SISMICIDADE

Em termos de sismicidade, a área em estudo localiza-se no designado Zona A, do Novo Regulamento de Sismicidades em Edifícios e Pontes (1989), isto é, na zona de maior risco sísmico de entre as quatro zonas em que o território português se encontra dividido, a que corresponde um coeficiente de sismicidade = 1

RÚDICO

Toda a área de intervenção é classificada como ZONA MISTA, de acordo com o D.L. n.º 292/2000



0 200 400 600 800 METROS

COMPANHIA AGRÍCOLA DA BARROSINHA, S.A.
Herdeira da Barrosinha - freguesia de Santiago - Município de Alcaide do Sal - Reg. 2009/01.08

PLANO DE URBANIZAÇÃO DA HERDEIRA DA BARROSINHA

Scale: 1/10 000

32